

## 장애인스포츠강좌이용권 Q&A

### Q1. 2024년 이용자입니다. 다시 신청해야 하나요?

네. 2025년 지원을 받기 위해서는 재신청해야 합니다.

이후, 지자체 선정 여부에 따라 지원여부가 결정됩니다.

### Q2. 홈페이지를 통해 신청했습니다. 접수 확인은 어디서 하나요?

장애인스포츠강좌이용권 홈페이지 ▶ 로그인 ▶ 마이페이지 ▶ 강좌  
이용권 신청현황에서 확인 가능합니다.

### Q3. 장애등록이 취소되었습니다. 이용할 수 있나요?

장애인스포츠강좌이용권 대상자로 선정되어 지원받으시는 도중,  
장애등록이 취소되었을 경우 다음달부터 지원이 중단됩니다.

### Q4. 카드발급은 어떻게 하나요?

선정되면 신청자 휴대전화번호로 발급신청 링크가 발송됩니다.

이 링크를 통해 온라인 신청 가능합니다.

이외에도 직접 유선전화를 통해 발급이 가능합니다.

**온라인** : 신한카드 홈페이지 ▶ 스포츠바우처 검색 후 신청

**유선전화** : 대상자로 선정된 이후 7일 이내 본인이 신청하지 않을  
경우 신한카드사에서 대상자에게 안내 및 발급 전화

### Q5. 통장이 압류되었습니다. 카드발급이 가능한가요?

네, 행복지킴이 통장 개설 후 발급받으실 수 있습니다.

[신한은행, 농협은행, SC 제일은행]

※ 개설 시 장애인스포츠강좌이용권 이용증명서, 수급증명서,  
신분증 필요

### Q6. 미성년자입니다.

세대 내 성인이 없을 경우 카드발급이 가능한가요?

네. 12세 이상이면 카드발급이 가능합니다.

12세 미만인 경우, 친척, 선생님 등의 도움을 받아 발급해 주셔야  
합니다.

### Q7. 결제금액이 11만원을 초과합니다. 결제가 어떻게 진행되나요?

지원금 11만원이 초과되는 금액은 본인이 부담하셔야 합니다.

이용권 체크카드 연계계좌에 초과금액만큼 잔액이 있어야만  
결제가 진행됩니다.

(예시) 수강료 12만원 = 지원금 11만원 + 본인부담금 1만원

### Q8. 결제취소는 어떻게 하나요?

장애인스포츠강좌이용권 홈페이지를 통해 결제취소를 요청합니다.

이후, 시설운영자가 결제 취소 승인을 할 경우 결제가 취소됩니다.

※ 취소요청방법 마이페이지 > 수강신청/결제현황

**KSPo**  
국민체육진흥공단



서울시 송파구 올림픽로 424

TEL 02-410-1298~9 FAX 02-410-1439

[dvoucher.kspo.or.kr](http://dvoucher.kspo.or.kr)

\* 2025년부터 상담센터 전화번호가 변경되니,  
2025년 1월 홈페이지를 꼭 참고해 주세요

[dvoucher.kspo.or.kr](http://dvoucher.kspo.or.kr)

이용자용 안내자료

건강한 내일을 위해

## 장애인스포츠강좌 이용권이 응원합니다!

문화체육관광부와 국민체육진흥공단에서는  
장애인 대상 스포츠를 부담없이 배울 수 있도록  
스포츠강좌 수강료를 지원하고 있습니다.



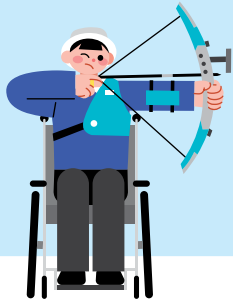
문화체육관광부 국민체육진흥공단 KSPo 국민체육진흥공단 대한장애인체육회

장애인스포츠강좌이용권 사업은 국민체육진흥기금과 복권기금으로 운영되고 있으며,  
사회적 가치 실현에 기여하고 있습니다.



## 장애인스포츠강좌이용권이란?

체육활동 참여 기회를 제공하기 위해  
가맹시설을 이용하는 경우  
스포츠 수강료를 지원하는 제도입니다.



## 어떤 지원을 받나요?

**지원대상** 5세~69세 장애인 본인  
(출생일 기준, 1956.1.1. ~ 2020.12.31.)  
\* 장애등록이 되어 있고 수급자격이 있는 유·청소년의 경우  
장애인스포츠강좌이용권으로만 신청 가능

**지원금액** 1인당 매월 11만원 범위 내 스포츠 강좌 수강료 지원

**지원기간** 연 12개월 이내(2025년 1월부터 지원)

## 어떻게 신청하나요?

**신청기간** 2024.11.8. ~ 11.29.(선착순 아님)

**신청방법** · 장애인스포츠강좌이용권 홈페이지를 통한 온라인 신청  
([dvoucher.kspo.or.kr](http://dvoucher.kspo.or.kr))  
· 신청자 주민등록 상 관할 시/군/구청 방문신청  
※ 신청주체  
지원대상자 본인 및 가구의 가구원 또는 친척 신청  
\* 시설보호(거주)학생은 시설장이 학생별로 신청

## 어떻게 사용하나요?

- 이용방법**
- 1 장애인스포츠강좌이용권 신청 (11월)  
(홈페이지 신청 또는 시/군/구청 방문신청)
  - 2 기초자치단체(시/군/구)에서 이용자 선정 (12월)
  - 3 카드발급 신청/수령 (12 ~ 1월)
  - 4 홈페이지 시설/강좌 검색
  - 5 홈페이지 강좌 신청/결제
  - 6 장애인스포츠강좌이용권 수강(출석률 50% 이상 준수)

**이용가능 시설** 장애인스포츠강좌이용권 가맹시설(홈페이지 확인가능)

**카드발급** 장애인스포츠강좌이용권 전용카드(신한체크카드)  
\* 신규 대상자 : 카드신청 안내문자 발송(개별 온라인 신청)  
\* 기존 카드 소지자 : 신규카드발급 불필요  
(카드 유효기간 만료 시 재발급 필요)

**결제방법** 홈페이지를 통한 온라인 결제  
※ 단말기를 통한 현장결제 지원불가

- 강좌신청 및 결제방법**
- 1 홈페이지 로그인 후  
[개인회원 ▶ 개인 수강신청·결제] 메뉴 선택
  - 2 시설 및 강좌 조회 [지역 및 종목] 선택
  - 3 조회된 시설 및 강좌 조회 [강좌보기] 클릭
  - 4 강좌 조회 및 선택 [신청 가능한 강좌 ▶ 수강신청]
  - 5 선택강좌 결제
  - 6 수강신청 완료

## 이용 시 유의사항

- 당월 미결제 시 당월 지원금은 자동 소멸됩니다.  
※ 단, 12월의 경우 연간 정산으로 12월 10일까지만 결제가능  
(해당일이 토요일, 공휴일인 경우 직전 영업일까지)
- 카드단말기를 이용한 오프라인 결제 시 지원 불가능합니다.
- 장애등록 취소 시 변동 다음달부터 지원 불가능합니다.
- 3개월 이상 미사용 시 자동으로 지원이 중지됩니다.

## 이것만은 꼭! 알아두세요

### 부정수급이란?

지원금을 부정한 방법으로 지급받거나,  
부정하게 사용하는 것을 말합니다.

- 1 이용자 본인이 아닌 보호자 가구원 등이 카드를 결제해  
수강료를 지원받는 경우
- 2 이용자와 강좌시설의 담합으로 지원금을 현금화하는 경우
- 3 결제 후 정당한 사유없이 50% 이상 결석하는 경우  
(예시 : 장기 해외출국·여행 시 주의 필요)

### 부정사용 신고처리 절차

- 1 신고접수(홈페이지/전화, 우편, 팩스)
- 2 사실여부 확인
- 3 부정/불성실 사용 처리기준에 따른 조치
- 4 결과 안내 및 종결



부정/불성실 사용 시 해당 수강료는 환수되고  
지원이 중단될 수 있습니다.

더 많은 대상자가 혜택을 받을 수 있도록 투명하게 사용해주세요.

## 궁금한 것이 있다면?

장애인스포츠강좌이용권 전용카드 발급 문의  
신한카드 1544-7000

장애인스포츠강좌이용권 이용상담  
02-410-1298-9

장애인스포츠강좌이용권 대상자 선정 및 지원기간 문의  
시/군/구청 담당자

※ 연락처는 홈페이지 하단 시/군/구 담당자 안내 참조

