

도핑으로부터선수 건강보호, 공정한 스포츠 환경 조성

깨끗한 스포츠,  
공정한 경쟁

[합검색](#)[✔ 금지약물검색](#)

## 한국도핑방지위원회

# 온라인 도핑교육 메뉴얼

### 금지약물검색

국제표준과  
선수의  
내의약품 정보를  
확인됩니다.

### 치료목적사용면책 (TUE)

선수도 질병이나 부상치료를  
목적으로 필요한 약물을  
사용할 권리가 있습니다.

### 소재지정보

경기기간의 검사를 위해 선수의  
위치를  
효과적으로 파악하려는  
목적으로 도입된 제도입니다.

### 도핑방지온라인교육

도핑방지온라인교육을  
받으실 수  
있습니다.

### 도핑방지

금지약물  
의심스러  
알려주세

도핑으로부터선수 건강보호, 공정한 스포츠 환경 조성

깨끗한 스포츠,  
공정한 경쟁

한반도  
대한민국

✓ 통합검색

✓ 금지약물검색

검색어를 입력해 주세요.!!



### 금지약물검색

금지목록 국제표준과 김스온라인이  
보유한 국내의약품 정보를  
기준으로 운영됩니다.



### 치료목적사용면책(TUE)

선수도 질병이나 부상치료를  
목적으로 필요한 약물을  
사용할 권리가 있습니다.



### 소재지정보

경기기간의 검사를 위해 선수의 위치를  
효과적으로 파악하려는  
목적으로 도입된 제도입니다.



### 도핑방지온라인교육

도핑방지온라인교육을  
받으실 수  
있습니다.



### 도핑제보

금지약물과 관련된  
의심스러운 정보를  
알려주세요.

※ 화면 상단 회원가입 클릭



KADA 회원



로그인



## KADA 회원 로그인

로그인

회원가입

아이디,비밀번호 찾기

개인정보처리방침

이메일무단수집거부

저작권정책



아이디와 비밀번호를 입력해 주세요.

아이디

비밀번호

☒ 아이디 저장하기[아이디/비밀번호 찾기](#)

로그인

비회원이신 경우 회원가입을 진행해주세요.

회원가입

※ 로그인을 하십시오.



도핑으로

## 코로나 19에 따른 전문강사 촬영 영상 활용 안내

## 1. 로그인 방법

- ① 한국도핑방지위원회 홈페이지(<https://www.kada-ad.or.kr/>)에서 가입 및 로그인
- ② 한국도핑방지위원회 로그인 상태에서 '온라인교육센터' 선택하여 이동

## 2. 교육 수강 방법

- 페이지 중간 하단 우측 초록색 배너 '온라인 교육 (전문강사 촬영 영상)' 선택 후 해당 교육 수강

## 3. 1개 아이디를 이용해 단체로 수강할 경우

- 1개 ID 임의 생성 (대표 ID)
- edu@kada-ad.or.kr로 학교명, 선수 인원, 지도자 인원, 대표 ID 송부
- 해당 교육 수강 (단체 혹은 개별)

\* 단체 수강의 경우, 개인별 이수증 발급 불가 → 개인별 수강 권장

닫기



대한체육회  
선수 및 지도자 등록 시 교육



대한장애인체육회  
선수 및 관계자 등록 시 교육



프로선수 및  
선수관계자 등록 시 교육



학생선수 및  
학교운동부지도자 등록 시 교육



온라인 교육  
(전문강사 촬영 영상)

※ 온라인 교육(전문강사 촬영 영상) 링크 클릭

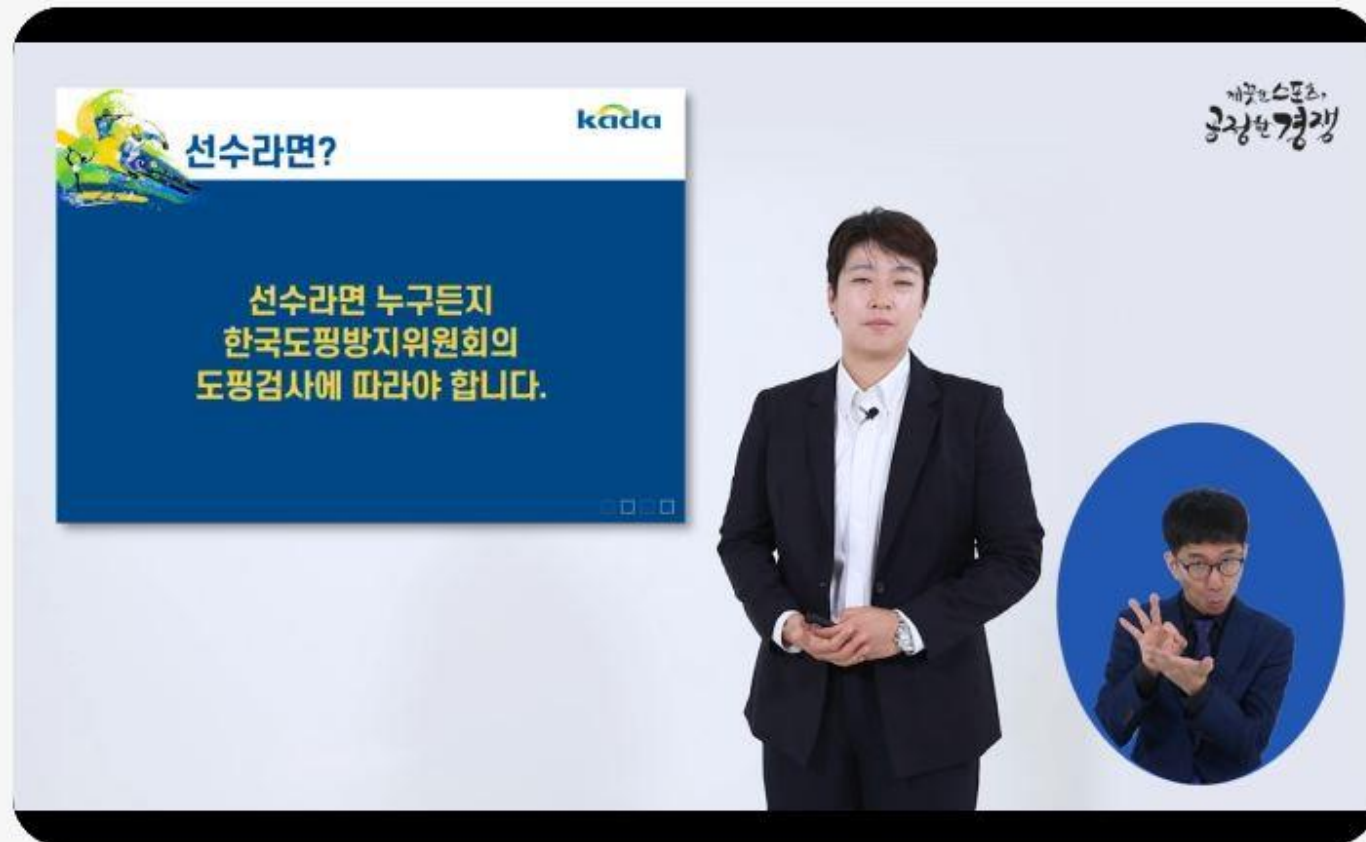
온라인교육 (전문강사 촬영 영상)

초등학생 선수		미이수
중학생 선수	설문조사 필수	미이수
고등학생 선수	설문조사 필수	미이수
성인 선수	설문조사 필수	미이수
프로스포츠 선수	설문조사 필수	미이수
지도자	설문조사 필수	미이수
★ 장애인 선수 ★	설문조사 필수	미이수
학부모	설문조사 필수	미이수
스포츠행정가	설문조사 필수	미이수
외국인선수	설문조사 필수	미이수

※ 지도자 / 장애인 선수 선택 후 수강

자동으로 영상이 플레이 되지 않으면 플레이 버튼을 다시 한번 눌러 주세요. | 구형 브라우저로 이용하실 경우 사이트 이용이 어려울 수 있습니다.

★ 장애인 선수 ★



영상 반복 재생시 눌러주세요

## 마이페이지 수강이력

수강이력

Q&A

※ 영문 수료증 발급은 [한국도핑방지위원회](http://www.kada.or.kr) [Tel:02-2045-9800] 로 연락하시기 바랍니다.

번호	교육 과정명	교육 방법	이수 일시	수료증 출력	이수이력 확인
1	★ 장애인 선수 ★	온라인	2020-08-27 18:23:25	가능	<a href="#">확인</a>
2	KPC 선수 및 지도자 등록 의무교육[선수관계자]	온라인	0	불가	<a href="#">확인</a>
3	지도자	온라인	0	불가	<a href="#">확인</a>

1

※ 정상 수강 완료 후 '마이페이지' - 이수이력 확인 가능